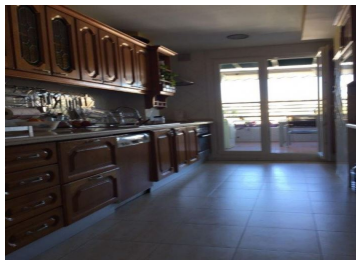




### Adosado en MÃailaga

Ma0013517



**Tipo:** Adosado

**Dormitorios:** 5

**Baños:** 4

**Garaje:** Si

**Características:** Piscina Comunitaria, Aire Acondicionado, Madera, Cocina equipada, Armarios Empotrados, Vistas al mar, Sin Amueblar

**Metros útiles:** m

**Localidad:** MÃailaga Capital

**Orientación:**

Total superficie Ãºtil :350 m2 Reformado Recientemente. Adosado de dos plantas en Cerrado del CalderÃ³n

	Energía kWh/m <sup>2</sup> Año	Kg CO2/m <sup>2</sup> Año
<b>A</b> más eficiente		
<b>B</b>		
<b>C</b>		
<b>D</b>		
<b>E</b>		
<b>F</b>		
<b>G</b> menos eficiente		