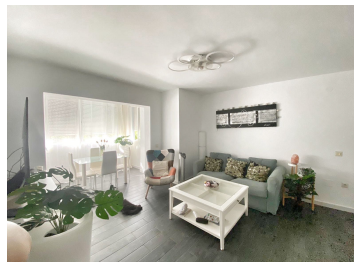
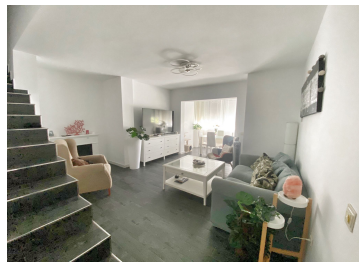




## DUPLEX EN ARROYO DE LA MIEL [:]



**Tipo:** Duplex

**Dormitorios:** 3

**Baños:** 1

**Características:**

**Metros útiles:** 90 m<sup>2</sup>

**Localidad:** Benalmadena

**Orientación:** SUR

DUPLEX REFORMADO CON ESPECTACULARES VISTAS AL MAR EN BENALMADENA! Apartamento Duplex reformado en primera planta amplio, comodo y listo para entrar a vivir. Con vistas al mar desde todas las estancias de la casa, en una zona con facil acceso .Dispone de 3 dormitorios, uno de ellos convertido en amplio vestidor, 1 baÑ±o, cocina equipada y salon diafano todo con grandes ventanales al sur, trastero privado y parking comunitario.

	Energía kWh/m <sup>2</sup> Año	Kg CO2/m2 Año
<b>A</b> más eficiente		
<b>B</b>		
<b>C</b>		
<b>D</b>		
<b>E</b>		
<b>F</b>		
<b>G</b> menos eficiente		