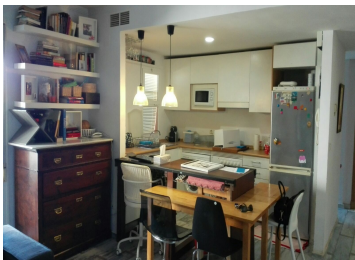




APARTAMENTO EN BENALMADENA COSTA[:]



Tipo: Apartamento

Dormitorios: 1

Baños: 1

Garaje: Si

Características:

Metros útiles: 54 m²

Localidad: Benalmádena

Orientación: SUR

Amplio apartamento en la zona de Torrequebrada, orientado al sur , muy luminoso , con grandes armarios . plaza de garaje, piscina y jardines comunitarios .69 m2 construidos y 14 m2 de terraza

	Energía kWh/m ² Año	Kg CO2/m2 Año
A más eficiente		
B		
C		
D		
E		
F		
G menos eficiente		