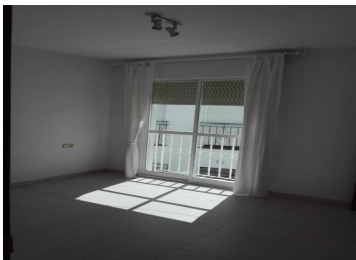




### CASA MATA EN BENALMADENA PUEBLO

B000328



**Tipo:** Adosado

**Dormitorios:** 4

**Baños:** 1.5

**Características:**

**Metros útiles:** 86 m<sup>2</sup>

**Localidad:** Benalmádena

**Orientación:** SURESTE

Casa de esquina en benalmadena pueblo. En una calle muy tranquila y a escasos metros del ayuntamiento. zona de fácil aparcamiento. se distribuye en dos plantas: salón con aire , cocina reformada , dormitorio y baño completo, patio interior. planta arriba 3 dormitorios , 1 aseo y terraza interior con vistas al patio

	Energía kWh/m <sup>2</sup> Año	Kg CO2/m2 Año
<b>A</b> más eficiente		
<b>B</b>		
<b>C</b>		
<b>D</b>		
<b>E</b>		
<b>F</b>		
<b>G</b> menos eficiente		